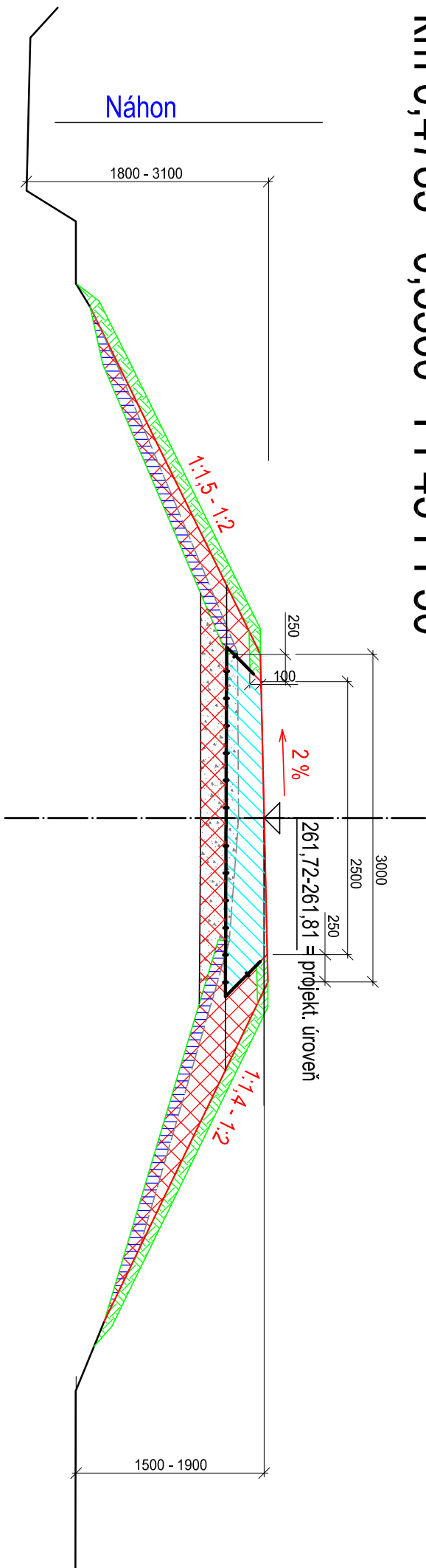


km 0,3674 - 0,3785    PF33-PF34  
km 0,4000 - 0,4377    PF36-PF39  
km 0,4783 - 0,5360    PF45-PF50

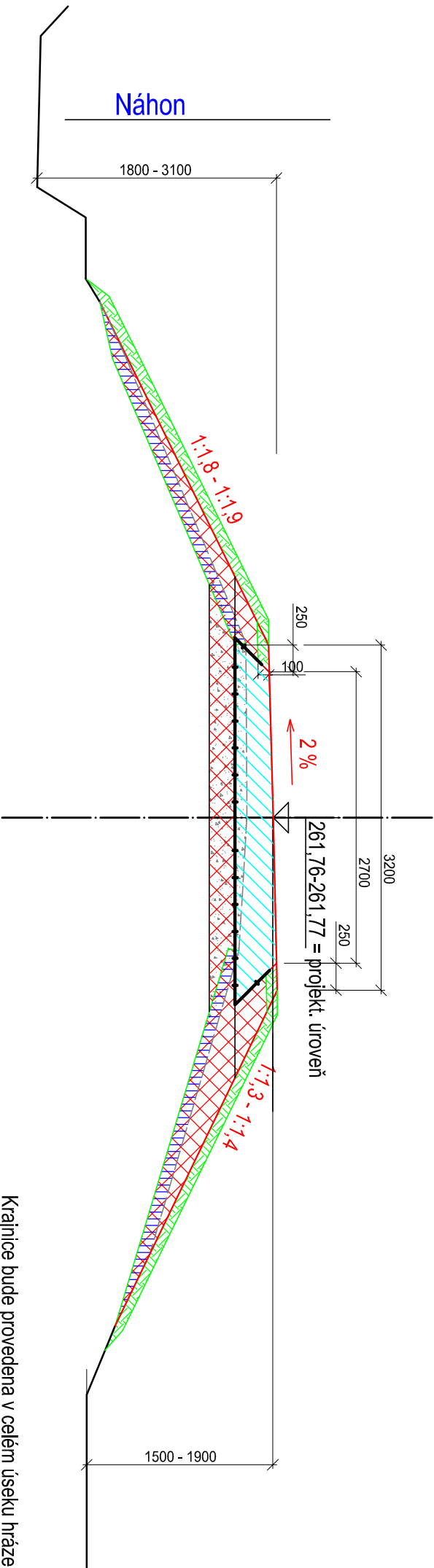


- 1) Odstranění travního drnu na svazích hráze
- 2) Odstranění zpevněné koruny hráze
- 3) Rozrušení obnaženého povrchu hráze
- 4) Dosypání a zhutnění zeminy hráze na proj. úroveň (100%PS)
- 5) Položení geotextilie s ohnutím do "U"
- 6) Zpevnění koruny hráze zhutněným kamenivem
- 7) Uložení ornice na svahy hráze a krajnice, včetně následného zatrávnění

## LEGENDA

- odstraněné zpevnění koruny hráze kamenivem
- zpevnění koruny hráze kamenivem tl. 350 mm
- geotextilie 63 63/50 min. 500 g/m2 (např. Geoflex-v celé šířce)
- hutný násyp vhodné zeminy ČSN 75 2410
- sejmutí travního drnu 100 mm
- ohumsování a osetí travním semenem tl. 100mm

km 0,4477 - 0,4613    PF40-PF42



Krajnice bude provedena v celém úseku hráze, šířka 0,25 m na každou stranu.

**Zpevnění koruny hráze kamenivem**  
Mechanicky zpevněné kamenivo MZK, 0 - 32  
Štěrkodrt ŠD (0-63)  
250 mm

Konstrukce celkem 350 mm  
Zemní pláň zhutnění dle ČSN 72 1006 na min. 95 % Proctor Standard

VYPRACOVAL Ing. Miroslav Kauer	ZODP. PROJEKTANT Ing. Miroslav Kauer	KONTROLOVAL Martin Plachý	Povodí Moravy, s.p. Závod Horní Morava U dětského domova 263 772 11 Olomouc
KRAJ: Olomoucký	K.Ú.: Lukavice na Moravě	FORMÁT	A3
INVESTOR: Povodí Moravy, s.p., Dřevařská 11, 602 00 Brno	DATUM	01/2021	
NÁZEV AKCE: <b>Morava, hráz Lukavice - dosypání hráze</b>	ÚČEL	DSP	
D. - SO 1 - DOSYPÁNÍ HRÁZE	ČÍSLO ZAKÁZKY	223 487	
	VÝŠKOVÝ SYSTÉM	Balt p. v.	
	ČÍSLO VÝKRESU	D.4b	
VZOROVÉ PŘÍČNÉ ŘEZY PF33 - PF50		MĚŘÍTKO	Č. KOPIE
		1:50	